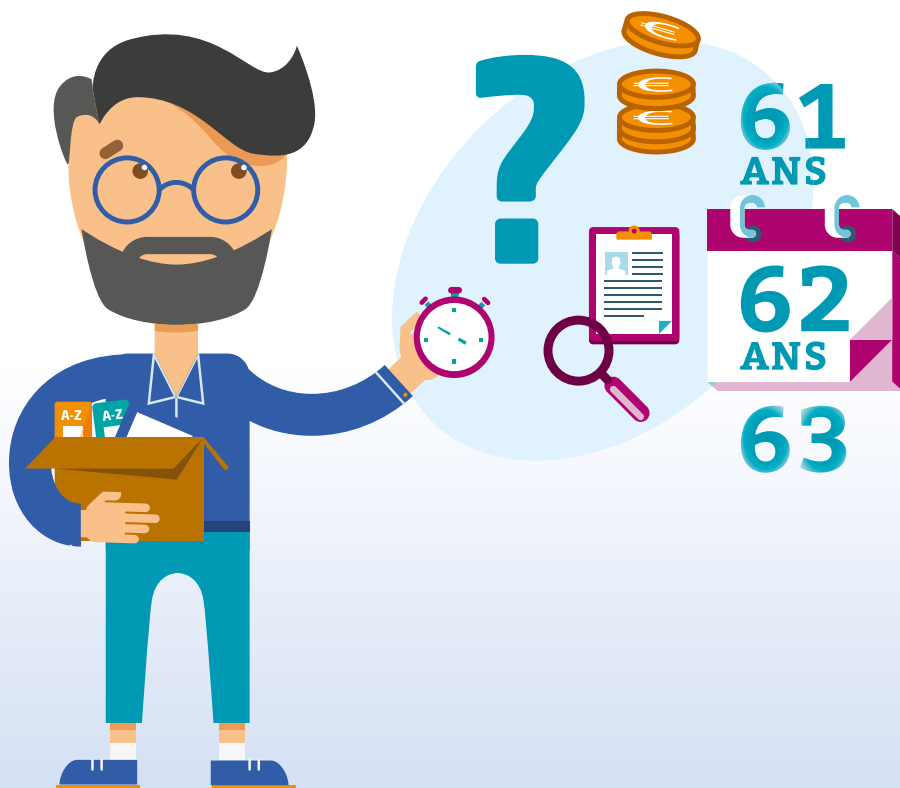


Guide pour vous accompagner dans vos démarches



Votre départ
à la retraite approche ?

MA DEMANDE de retraite en ligne

cliquez ici 



Rapide

Plus besoin de vous déplacer : transmettez vos pièces justificatives en ligne.



Facile

Le formulaire de demande est personnalisé et prérempli.



Sécurisé

Un niveau de sécurité maximum garanti par FranceConnect.

Pour ma retraite, je clique,
c'est plus pratique !

MON ESPACE PERSONNEL

lassuranceretraite.fr 

Mes démarches pour ma demande de retraite /page 4

Je demande ma retraite,
j'accède à mon espace personnel /page 4

Je consulte les informations liées
à mon parcours professionnel /page 5

Je m'informe sur le montant de ma retraite /page 5

Les majorations de durée d'assurance /page 6

Mon départ anticipé à la retraite /page 6

Les spécificités liées à ma retraite /page 7

J'ai interrompu ma carrière /page 7

Je travaille / j'ai travaillé à l'étranger /page 8

Mes questions pour « événements familiaux » /page 8

Je télécharge mes documents utiles /page 9

Je m'informe sur la législation en vigueur /page 9

Tutoriels, vidéos & astuces /page 10

Informations complémentaires /page 11

Mes démarches pour ma demande de retraite

Je demande ma retraite,
j'accède à mon espace personnel

J'accède à mon espace personnel sur le site de l'Assurance Retraite



Je m'informe sur l'âge de départ à la retraite

Je souhaite **plus d'informations** concernant l'âge légal de départ à la retraite



Je dépose ma demande de retraite en ligne

[Après avoir accédé à mon **espace personnel**]



J'accède à la liste personnalisée de mes démarches retraite



CONSEIL DE L'ASSURANCE RETRAITE

Une fois votre demande de retraite au régime général déposée, n'oubliez pas de déposer votre demande de retraite complémentaire. Elle n'est pas attribuée automatiquement, il faut la demander.

Je consulte les informations liées à mon parcours professionnel

Mon relevé de carrière

[Après avoir accédé à mon **espace personnel**]

Je **vérifie les informations** et je les mets à jour si besoin



J'accède à mon compte professionnel de prévention



J'accède à mon compte personnel de formation



Je m'informe sur le montant de ma retraite

Le calcul de ma retraite



Majoration et surcote du montant de ma retraite

Je veux des précisions concernant **la surcote**



J'accède à Info-Retraite.fr / Portail Commun Inter-Régimes



La majoration du montant de ma retraite liée aux enfants



Estimer le montant de ma retraite avec le simulateur d'âge de l'assurance retraite

[Après avoir accédé à mon **espace personnel**]



Estimer le montant de ma retraite complémentaire AGIRC / ARRCO



Les majorations de durée d'assurance

Majoration de durée d'assurance adulte handicapé



Majoration de durée d'assurance pour âge



Majoration de durée d'assurance du compte professionnel de prévention



Majoration de durée d'assurance pour congé parental



Majoration de durée d'assurance pour maternité, adoption ou éducation



Majoration de durée d'assurance pour enfant handicapé



Mon départ anticipé à la retraite

Mon départ anticipé pour incapacité permanente



Mon départ anticipé pour handicap



Mon départ anticipé pour carrière longue



Mon départ anticipé « Travailleurs de l'amiante - ATA »



Mon départ anticipé « Compte Professionnel de Prévention - CPP »



CONSEIL DE L'ASSURANCE RETRAITE

Pour les départs anticipés liés à un handicap (1) ou à une carrière longue (2), pensez à demander votre attestation de départ en retraite anticipée.

1



2



Les spécificités liées à ma retraite

Je rachète des trimestres



Je demande une aide pour compléter ma retraite



Je fais une demande de retraite progressive



Je télécharge le dossier :

- Formulaire de demande de retraite progressive



Je télécharge le dossier :

- Attestation employeur en vue d'une retraite progressive



Je fais un cumul emploi retraite



Je cotise volontairement à l'assurance vieillesse
avec l'assurance volontaire



J'ai interrompu ma carrière

Je suis / j'ai été au chômage



Je suis / j'ai été en maladie



Je suis / j'ai été en invalidité



Je suis / j'ai été en maternité



Je suis / j'ai été en congé parental



Je suis / j'ai été en inactivité (congé sabbatique)



Je travaille / j'ai travaillé à l'étranger



Je consulte des informations pour ma retraite (Caisse des Français de l'Étranger)



Je consulte des informations sur ma protection sociale à l'international



Je suis / j'ai été expatrié



J'accède au parcours « Expatriation » sur le site Info Retraite



Mes questions pour « événements familiaux »

Mes droits en cas de décès de mon conjoint



J'accède au simulateur de droit à la réversion



Je dépose ma demande de pension de réversion en ligne



J'accède au formulaire de demande de réversion (papier)



Les aides du gouvernement



Je télécharge mes documents utiles



Je télécharge les formulaires pour mes démarches



Je consulte des dépliants et brochures informationnelles



Je m'informe sur la législation en vigueur

Base législative



Barèmes de l'assurance retraite



Tutoriels, vidéos & astuces

M'inscrire à mon agenda retraite (pour être informé aux étapes clés de la préparation de ma retraite)



J'accède à la liste personnalisée de mes démarches retraite



Je demande ma retraite en ligne (vidéo)



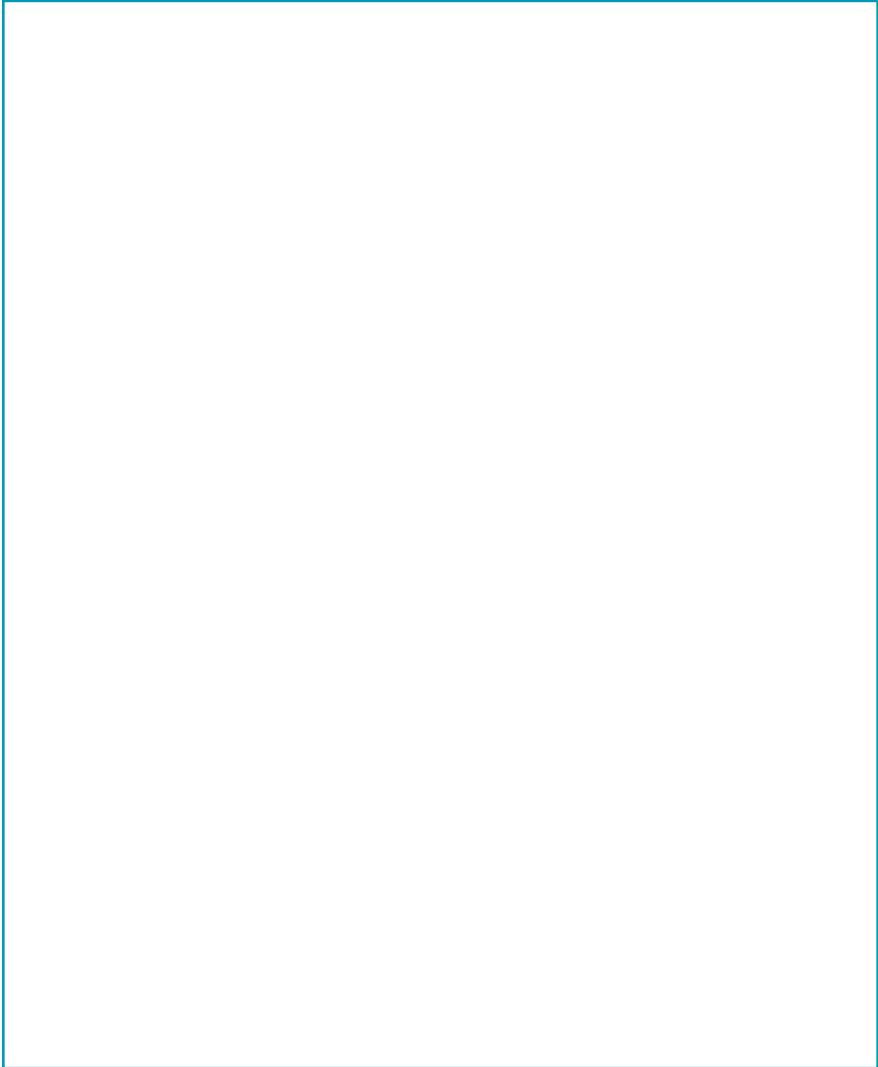
J'estime le montant de ma retraite en ligne (vidéo)



Infographie « Votre retraite selon votre âge de départ »



Informations complémentaires





www.lassuranceretraite.fr

Informations et services en ligne pour préparer et gérer votre retraite.



www.youtube.com/lassuranceretraite



3960

Service gratuit
+ prix appel

De l'étranger, composez le +33 9 71 10 39 60